

EDIFACT DELFOR D.96A UN



Power. Passion. Partnership.

EDI Dokumentation
MTU Friedrichshafen GmbH

für

EDIFACT DELFOR D.96A UN

Version 1.0

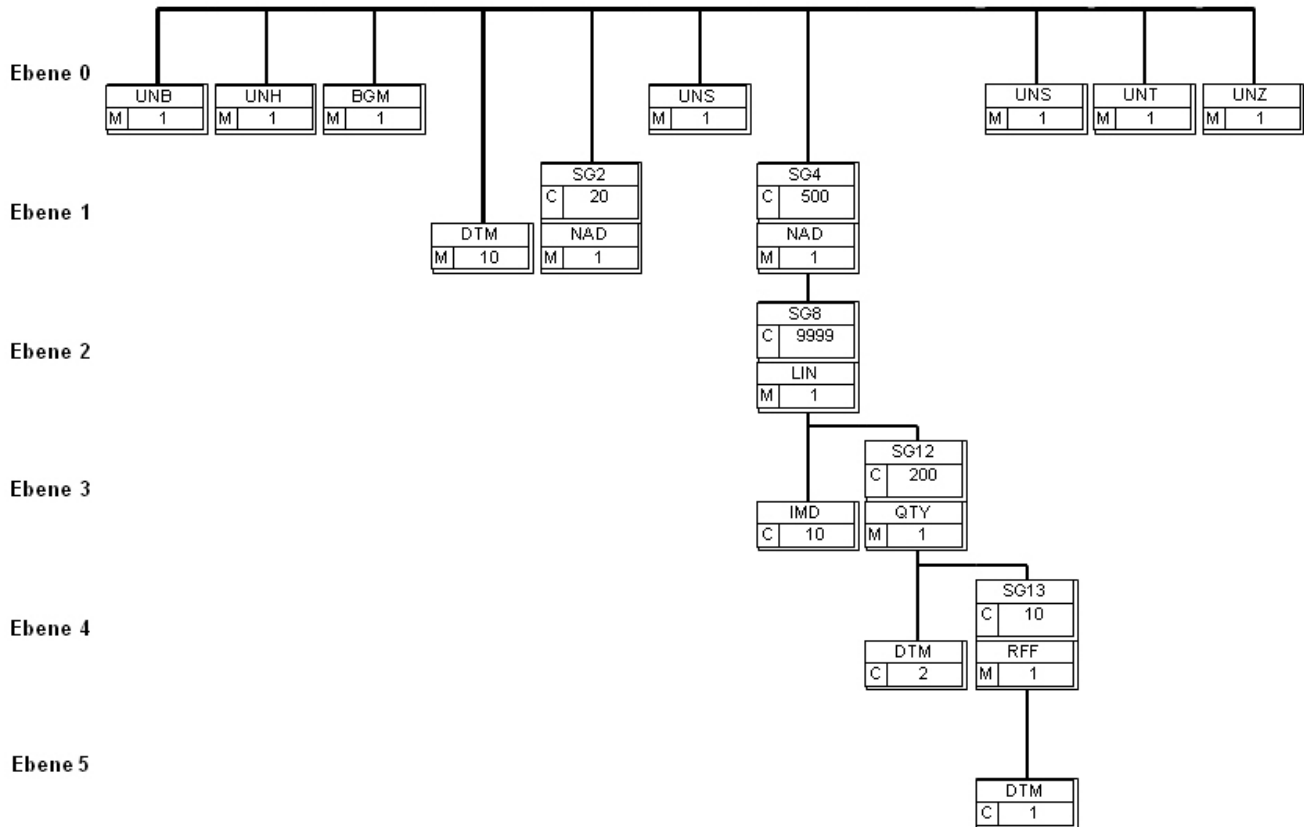


Änderungshistorie

Initiale Version 1.0	Christina Algert	06.09.2012
----------------------	------------------	------------



Nachrichtenaufbaudiagramm





Formale Beschreibung der Segmente



Formale Beschreibung der Segmente

Segment: **UNB** Nachrichten-Kopfsegment

Bez.	Beschreibung	Format	Bemerkung
UNB	Nutzdaten-Kopfsegment	M	
S001	Syntax-Bezeichner	M	
0001	Syntax-Kennung	M a4	UNOC UN/ECE Zeichensatz C
0002	Syntax-Versionsnummer	M n1	3 Version 3
S002	Absender der Übertragungsdatei	M	
0004	Absenderbezeichnung	M an..35	
S003	Empfänger der Übertragungsdatei	M	
0010	Empfängerbezeichnung	M an..35	
S004	Datum/Uhrzeit der Erstellung	M	
0017	Datum der Erstellung	M n6	
0019	Uhrzeit der Erstellung	M n4	
0020	Datenaustauschreferenz	M an..14	

Kommentar:

Codierungsbeispiel:

UNB+UNOC:3+SenderId+ReceiverID+070907:1102+00011'



Formale Beschreibung der Segmente

Segment: **UNH** Nachrichten-Kopfsegment

Bez.	Beschreibung	Format	Bemerkung
UNH	Nachrichten-Kopfsegment	M	
0062	Nachrichten-Referenznummer	M an..14	
S009	Nachrichten-Kennung	M	
0065	Nachrichtentyp-Kennung	M an..6	DELFOR Lieferabruf/-plan
0052	Versionsnummer des Nachrichtentyps	M an..3	D Draft version/UN/EDIFACT Directory
0054	Freigabenummer des Nachrichtentyps	M an..3	96A Version 1996A
0051	Verwaltende Organisation, codiert	M an..2	UN UN/CEFACT United Nations Centre for Trade Facilitation and Electronic Business

Kommentar:

Codierungsbeispiel:

UNH+00011+DELFOR:D:96A:UN'



Formale Beschreibung der Segmente

Segment: **BGM** Beginn der Nachricht

Bez.	Beschreibung	Format	Bemerkung
BGM	Beginn der Nachricht	M	
C002	Dokumenten-/ Nachrichtenname	C	
1001	Dokumenten-/ Nachrichtenname, codiert	C an..3	241 Delivery schedule (Lieferabruf/plan)
1004	Dokumenten-/ Nachrichtennummer	C an..35	

Kommentar:

Codierungsbeispiel:

BGM+241+00011'



Formale Beschreibung der Segmente

Segment: **DTM** Datum/Uhrzeit/Zeitspanne

Bez.	Beschreibung	Format	Bemerkung
DTM	Datum/Uhrzeit/Zeitspanne	M	
C507	Datum/Uhrzeit/Zeitspanne	M	
2005	Datum/Uhrzeit/ Zeitspanne, Qualifier	M an..3	137 Dokumenten-/ Nachrichtendatum/-zeit
2380	Datum/Uhrzeit/Zeitspanne	C an..35	
2379	Datum/Uhrzeit/ Zeitspanne, Formatqualifier	C an..3	102 CCYYMMDD

Kommentar:

Codierungsbeispiel:

DTM+137:20070907:102'



Formale Beschreibung der Segmente

Gruppe **SG2** Status: C
 Segment: **NAD** Name und Anschrift

Bez.	Beschreibung	Format	Bemerkung
NAD	Name und Anschrift	M	
3035	Beteiligter, Qualifier	M an..3	BY Buyer (Käufer)
C082	Identifikation des Beteiligten	C	
3039	Identifikation des Beteiligten	M an..35	
1131	Codeliste, Qualifier	C an..3	
3055	Verantwortliche Stelle für die Codepflege, codiert	C an..3	91 Vergeben vom Verkäufer
C058	Name und Anschrift	C	
3124	Zeile für Name und Anschrift	M an..35	
C080	Name des Beteiligten	C	
3036	Name des Beteiligten	M an..35	
3036	Name des Beteiligten	C an..35	
C059	Straße	C	
3042	Straße und Hausnummer/Postfach	M an..35	
3164	Ort	C an..35	
3229	Region/Bundesland, Identifikation	C an..9	
3251	Postleitzahl	C an..9	
3207	Land, codiert	C an..3	<i>Codiert nach ISO 3166</i>

Kommentar:

Codierungsbeispiel:

NAD+BY+30333000::91'



Formale Beschreibung der Segmente

Gruppe **SG2** Status: C
Segment: **NAD** Name und Anschrift

Bez.	Beschreibung	Format	Bemerkung
NAD	Name und Anschrift	M	
3035	Beteiligter, Qualifier	M an..3	SE Seller (Verkäufer)
C082	Identifikation des Beteiligten	C	
3039	Identifikation des Beteiligten	M an..35	
1131	Codeliste, Qualifier	C an..3	
3055	Verantwortliche Stelle für die Codepflege, codiert	C an..3	92 Vergeben vom Käufer

Kommentar:

Codierungsbeispiel:

NAD+SE+1234567890::92'



Formale Beschreibung der Segmente

Segment: **UNS** Abschnitts-Kontrollsegment

Bez.	Beschreibung	Format	Bemerkung
UNS	Abschnitts-Kontrollsegment	M	
0081	Abschnittskennung, codiert	M a1	D Trennung von Kopf- und Positionsteil

Kommentar:

Codierungsbeispiel:

UNS+D'



Formale Beschreibung der Segmente

Gruppe **SG4** Status: C
Segment: **NAD** Name und Anschrift

Bez.	Beschreibung	Format	Bemerkung
NAD	Name und Anschrift	M	
3035	Beteiligter, Qualifier	M an..3	CN Consignee (Warenempfänger)
C082	Identifikation des Beteiligten	C	
3039	Identifikation des Beteiligten	M an..35	Siehe Anhang A Anlieferadressen MTU Friedrichshafen GmbH
1131	Codeliste, Qualifier	C an..3	
3055	Verantwortliche Stelle für die Codepflege, codiert	C an..3	92 Vergeben vom Käufer
C058	Name und Anschrift	C	
3124	Zeile für Name und Anschrift	M an..35	
C080	Name des Beteiligten	C	
3036	Name des Beteiligten	M an..35	
3036	Name des Beteiligten	C an..35	
C059	Straße	C	
3042	Straße und Hausnummer/Postfach	M an..35	
3164	Ort	C an..35	
3229	Region/Bundesland, Identifikation	C an..9	
3251	Postleitzahl	C an..9	
3207	Land, codiert	C an..3	<i>Codiert nach ISO 3166</i>

Kommentar:

Codierungsbeispiel:

NAD+CN+2A++MTU Friedrichshafen GmbH:Werk 2 - Halle 34+Domänenstrasse+Friedrichshafen++88048+DE'



Formale Beschreibung der Segmente

Gruppe **SG4** Status: C
Gruppe **SG8** Status: C
Segment: **LIN** **Positionsdaten**

Bez.	Beschreibung	Format	Bemerkung
LIN	Positionsdaten	M	
1082	Positionsnummer	C n..6	
1229	Handlungsanforderung/-benachrichtigung, codiert	C an..3	3 Geändert
C212	Waren-/Leistungsnummer, Identifikation	C	
7140	Produkt-/Leistungsnummer	C an..35	
7143	Produkt-/Leistungsnummer, Art, codiert	C an..3	BP Buyer's part number (Artikelnummer des Käufers)

Kommentar:

Codierungsbeispiel:

LIN++3+X121212121:BP'



Formale Beschreibung der Segmente

Gruppe **SG4** Status: C
Gruppe **SG8** Status: C
Segment: **IMD** **Produkt-/Leistungsbeschreibung**

Bez.	Beschreibung	Format	Bemerkung
IMD	Produkt-/Leistungsbeschreibung	C	A Langtext, freiformatiert
7077	Produkt-/Leistungsbeschreibung, Art, codiert	C an..3	
7081	Produkt-/Leistungsgruppe, codiert	C an..3	
C273	Produkt-/Leistungsbeschreibung	C	92 Vergeben vom Käufer
7009	Produkt-/Leistungsbeschreibung, Identifikation	C an..17	
1131	Codeliste, Qualifier	C an..3	
3055	Verantwortliche Stelle für die Codepflege, codiert	C an..3	
7008	Produkt-/Leistungsbeschreibung	C an..35	

Kommentar:

Codierungsbeispiel:

IMD+A++::92:SCHEIBE



Formale Beschreibung der Segmente

Gruppe	SG4	Status: C
Gruppe	SG8	Status: C
Gruppe	SG12	Status: C
Segment:	QTY	Menge

Bez.	Beschreibung	Format	Bemerkung
QTY	Menge	M	
C186	Mengenangaben	M	
6063	Menge, Qualifier	M an..3	70 erhaltene Menge, kumuliert
6060	Menge	M n..15	
6411	Maßeinheit, Qualifier	C an..3	PCE Piece (Stück)

Kommentar:

Codierungsbeispiel:
 QTY+70:50:PCE'



Formale Beschreibung der Segmente

Gruppe	SG4	Status: C
Gruppe	SG8	Status: C
Gruppe	SG12	Status: C
Gruppe	SG13	Status: C
Segment:	RFF	Referenzangaben

Bez.	Beschreibung	Format	Bemerkung
RFF	Referenzangaben	M	
C506	Referenz	M	
1153	Referenz, Qualifier	M an..3	CO
1154	Referenznummer	C an..35	Auftragsnummer des Käufers

Kommentar:

Codierungsbeispiel:
RFF+CO:5020208'



Formale Beschreibung der Segmente

Gruppe	SG4	Status: C
Gruppe	SG8	Status: C
Gruppe	SG12	Status: C
Gruppe	SG13	Status: C
Segment:	DTM	Datum/Uhrzeit/Zeitspanne

Bez.	Beschreibung	Format	Bemerkung
DTM	Datum/Uhrzeit/Zeitspanne	C	
C507	Datum/Uhrzeit/Zeitspanne	M	
2005	Datum/Uhrzeit/ Zeitspanne, Qualifier	M an..3	4 Bestelldatum/-zeit
2380	Datum/Uhrzeit/Zeitspanne	C an..35	
2379	Datum/Uhrzeit/ Zeitspanne, Formatqualifier	C an..3	102 CCYYMMDD

Kommentar:

Codierungsbeispiel:

DTM+4:20120525:102'



Formale Beschreibung der Segmente

Gruppe	SG4	Status: C
Gruppe	SG8	Status: C
Gruppe	SG12	Status: C
Segment:	QTY	Menge

Bez.	Beschreibung	Format	Bemerkung
QTY	Menge	M	
C186	Mengenangaben	M	
6063	Menge, Qualifier	M an..3	131 Liefermenge
6060	Menge	M n..15	
6411	Maßeinheit, Qualifier	C an..3	PCE Piece (Stück)

Kommentar:

Codierungsbeispiel:
 QTY+131:250:PCE'



Formale Beschreibung der Segmente

Gruppe	SG4	Status: C
Gruppe	SG8	Status: C
Gruppe	SG12	Status: C
Segment:	DTM	Datum/Uhrzeit/Zeitspanne

Bez.	Beschreibung	Format	Bemerkung
DTM	Datum/Uhrzeit/Zeitspanne	C	
C507	Datum/Uhrzeit/Zeitspanne	M	
2005	Datum/Uhrzeit/ Zeitspanne, Qualifier	M an..3	2 Liefertermin (-datum/-zeit), gewünscht
2380	Datum/Uhrzeit/Zeitspanne	C an..35	
2379	Datum/Uhrzeit/ Zeitspanne, Formatqualifier	C an..3	102 CCYYMMDD

Kommentar:

Codierungsbeispiel:

DTM+2:20120116:102'



Formale Beschreibung der Segmente

Segment: **UNS** Abschnitts-Kontrollsegment

Bez.	Beschreibung	Format	Bemerkung
UNS	Abschnitts-Kontrollsegment	M	
0081	Abschnittskennung, codiert	M a1	S Trennung von Positions- und Summenteil

Kommentar:

Codierungsbeispiel:
UNS+S'



Formale Beschreibung der Segmente

Segment: **UNT** Nachrichten-Endesegment

Bez.	Beschreibung	Format	Bemerkung
UNT	Nachrichten-Endesegment	M	
0074	Anzahl der Segmente in einer Nachricht	M n..6	
0062	Nachrichten-Referenznummer	M an..14	

Kommentar:

Codierungsbeispiel:

UNT+16+00011'



Formale Beschreibung der Segmente

Segment: **UNZ** Nutzdaten-Endesegment

Bez.	Beschreibung	Format	Bemerkung
UNZ	Nutzdaten-Endesegment	M	
0036	Datenaustauschzähler	M n..6	
0020	Datenaustauschreferenz	M an..14	

Kommentar:

Codierungsbeispiel:

UNZ+1+00011'



Beispielnachricht

Lfd. Nr.	Bez.	Codierungsbeispiel
1	UNB	UNB+UNOC:3+SenderID+ReceiverID+070907:1102+00011'
2	UNH	UNH+00011+DELFOR:D:96A:UN'
3	BGM	BGM+241+00011'
4	DTM	DTM+137:20070907:102'
	SG2	
5	NAD	NAD+BY+30333000::91'
	SG2	
6	NAD	NAD+SE+1234567890::92'
7	UNS	UNS+D'
	SG4	
8	NAD	NAD+CN+2A++MTU Friedrichshafen GmbH:Werk 2 - Halle 34+Domänenstrasse+Friedrichshafen++88048+DE'
	SG8	
9	LIN	LIN++3+X121212121:BP'
10	IMD	IMD+A++::92:SCHEIBE
	SG12	
11	QTY	QTY+70:50:PCE'
	SG13	
12	RFF	RFF+CO:5020208'
13	DTM	DTM+4:20120525:102'
	SG12	
14	QTY	QTY+131:250:PCE'
15	DTM	DTM+2:20120116:102'
16	UNS	UNS+S'
17	UNT	UNT+16+00011'
18	UNZ	UNZ+1+00011'